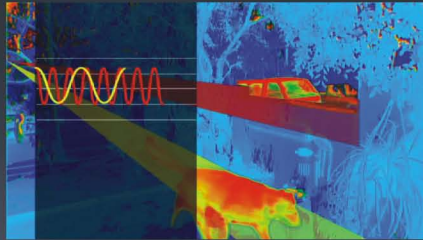
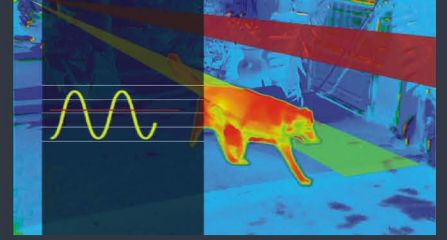
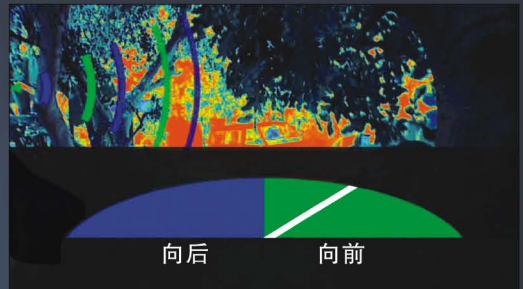


# WatchOUT™ —“哨兵” ---真正值得信赖的室外入侵探测器!

两路微波、两路被动红外、四路主动红外  
防遮挡、防破坏、抗干扰、全新的技术



数字相关识别技术 —— 只有在独立的两路被动红外通道中出现一对相关信号的目标时，才会被认为是有效的入侵目标。

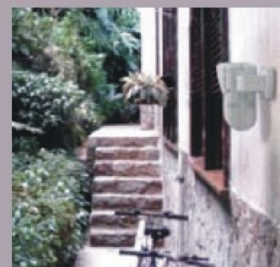


摆动目标识别技术 —— 用两个微波探测通道来识别和排除如矮树丛、树枝、窗帘等摆动中的物体引起的误报。

- 可以识别摆动的目标（矮树丛、树枝、窗帘等）
- 可以排除由宠物、物体反射或快速的温度变化产生的误报因素
- 带有广泛适用于墙壁、杆柱、或界线式应用环境的
- 各种防拆和防破坏旋转支架和适配器
- 从1.0m到2.7m的安装高度，给你提供超乎寻常的安装灵活性
- 4路主动红外用于防遮挡和“镜片变脏”告警
- IP65高强度外界环境保护等级，可以抵抗水柱冲击
- 具有远程控制和诊断功能(用于ProSYS 8-128系统中)
- 超强抗白光的防护隔离层透镜
- 针对阳光、雨雪、冰雹和鸟粪起到保护作用的头罩
- 整合摄像头可选

## 安装灵活，确保精确覆盖

WatchOUT室外探测器为您呈现出超乎寻常的安装灵活性，从而受保护的地形能够享有精确的覆盖范围。灵活性安装：**1.0m-2.7m**可变安装及多种可选旋转支架：壁挂式旋转支架、栅栏旋转支架、导管适配器和杆子柱子适配器。



## 24小时暴力破坏防护

可提供24小时防破坏和遮挡保护。

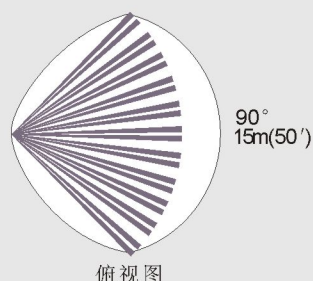
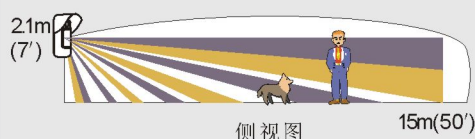
## 带主动红外和感应报警的分析式防遮挡功能



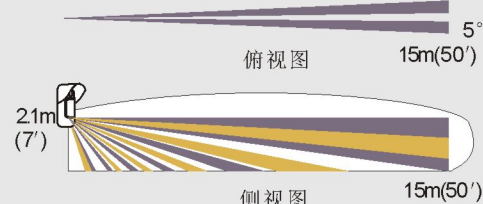
主动红外防遮挡功能可探测镜片本身的遮挡以及悬挂在护罩上的袋子或布。感应式防破坏功能可在探测器被破坏或遮挡之前发出报警。它独特地采用两个微波通道，通过方向和感应分析来识别接近的个体。

	RK315DT WatchOUT多鉴探测器	RK312PR WatchOUT被动红外探测器
探测方式	2路微波通道和 2路被动红外通道	2路被动红外通道
广角覆盖范围	15m(50ft)90°	12m(40ft)90°
长距离覆盖范围	23m(75ft)5°	23m(75ft)5°
界线式覆盖范围	15m(50ft)5°	12m(40ft)5°
安装高度	1m - 2.7m(1' 3" - 8' 10")	
防遮挡和镜片变脏指示	通过4路主动红外通道实现	—
日间/夜间继电器输出端口	—	由光电池激活
工作电压	9-16VDC	
电流消耗	一般：41mA, 最大：62mA	一般：40mA, 最大：56mA
报警触点	NC, 100mA, 24VDC	
防拆触点	NC, 100mA, 24VDC	
防遮挡触点	NC, 100mA, 24VDC	—
镜片变脏输出端口	70mA开路集电极输出	—
抗射频干扰	40B/m from 30MHz - 1GHz	
外界环境保护等级	IP65	
工作温度	-30°C - 60°C (-22° F - 140° F)	
尺寸(长×宽×厚度)	128×64×41mm (5×2.5×1.6英尺)	

### 广角镜片



### 界线式镜片



### 长距离镜片



### 防宠物镜片 适用于较低的安装高度



**REKLEAD**

深圳总部：0755-86588662、86588671  
上海分部：021-56385543、56385545  
北京办事处：010-64514215、64514216



rkl.com.cn